



## TENTANG HIMAAHI

Himpunan Mahasiswa Hubungan Internasional (HIMAAHI) Universitas Kristen Indonesia merupakan lembaga untuk menampung kreativitas dan pengembangan kemampuan akademik yang sesuai dengan program studi Hubungan Internasional. Sebagai sebuah organisasi, HIMAAHI memiliki lambang organisasi, yaitu :

- Warna oranye menandakan identitas Fisipol UKI
- Logo garis-garis yang menyerupai bola dunia melambangkan konektivitas hubungan antar negara.
- Segitiga yang terdapat dalam lingkaran melambangkan Tridharma Perguruan Tinggi
- Pelita tanah liat yang terletak di dalam segitiga melambangkan bahwa HIMAAHI merupakan organisasi mahasiswa yang berasal dari UKI.

HIMAAHI UKI saat ini dilaksanakan oleh kabinet HI-GROW periode kepengurusan 2020/2021. Adapun arti dari kabinet HI-GROW adalah:

- G = Gifted
- R = Reliable
- O = Outstanding
- W = Well-Informed

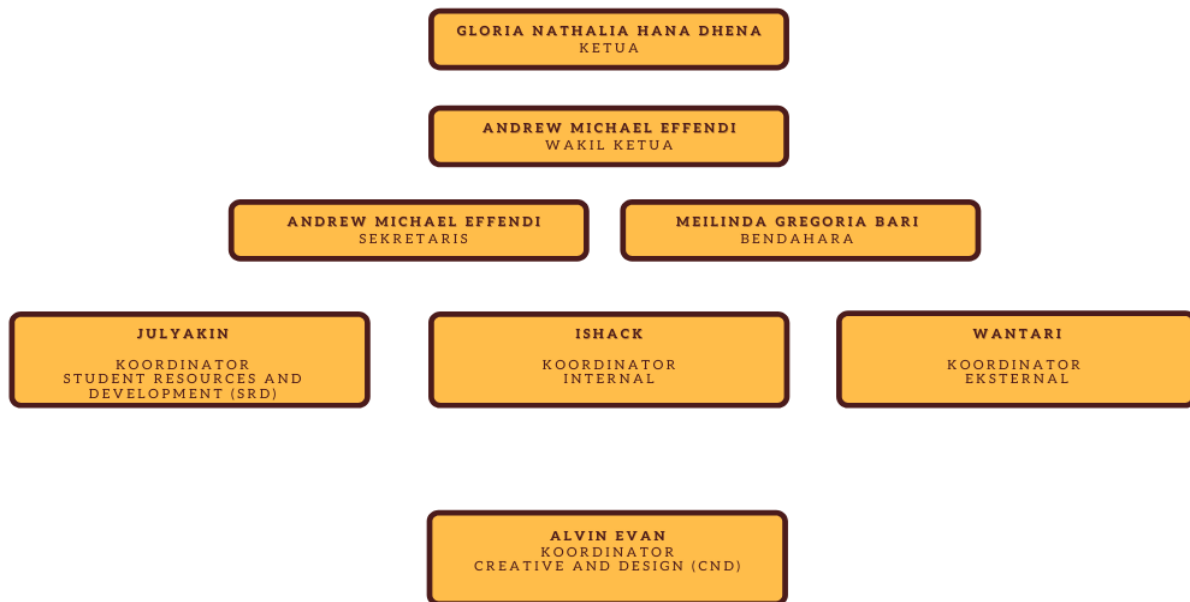
## VISI

Menjadikan Himpunan Mahasiswa Hubungan Internasional UKI bagi mahasiswa/i Hubungan Internasional UKI sebagai wadah pembentukan manusia yang berkarakter kuat, proaktif, disiplin, berani, berintegritas, kreatif, inovatif, progresif, serta mewujudkan HIMAHI UKI yang solid, professional, serta dilandasi sifat kekeluargaan

## MISI

- Mengoptimalkan potensi akademik dan kehidupan sosial mahasiswa/i Hubungan Internasional UKI melalui berbagai kegiatan unggulan di dalam maupun di luar kampus.
- Meningkatkan kesatuan dan kesadaran mahasiswa/i Hubungan Internasional UKI dalam berorganisasi yang menyangkut berbagai kegiatan dan program kerja.
- Mengembangkan potensi mahasiswa/i Hubungan Internasional UKI untuk berpikir kritis, inovatif, dan berwawasan luas terutama dalam hal pengetahuan akan Hubungan Internasional
- Memajukan Hubungan Internasional UKI dalam berbagai bidang untuk mengembangkan potensi akademik dan non-akademik mahasiswa/i HI UKI.

## STUKTUR ORGANISASI



## TUGAS DIVISI HIMAHI

### *Divisi Student Resources and Development (SRD)*

Divisi Student Resources and Development (SRD) Memiliki tugas dan tanggung jawab untuk melakukan penelitian dna pengembangan di dalam lingkup akademis HI FISIPOL UKI.

### **Divisi Internal**

Divisi Internal bertugas untuk menjadi jembatan penghubung antara HIMAHI dengan organisasi kemahasiswaan lain (baik di fakultas maupun universitas) dan dengan pejabat fakultas maupun universitas.

## Divisi Eksternal

Divisi Eksternal bertanggung jawab untuk menjalin relasi dan kerja sama dengan universitas lain atau instansi di luar kampus.

## Divisi *Creative and Design (CnD)*

Divisi Creative and Design (CnD) Bertugas untuk menciptakan platform menarik untuk menyalurkan aspirasi dan karya melalui media sosial, mading, *magazine*, dan produksi-produksi lainnya yang tersedia dalam HIMAHI.

### PROGRAM KERJA TAHUNAN

1. HI-Guys
2. Study Excursion
3. Study Visit
4. Presentation Coaching Clinic
5. MUN Competition
6. IR-Festival
7. Kongkow with Alumni
8. HI-Day

### PROGRAM KERJA RUTIN

1. PARADIGMA (Program Ragam Diskusi dan Aspirasi Mahasiswa)
2. HI-LITE

### PRESTASI HIMAHI

Sebagai organisasi mahasiswa yang aktif mengikuti kegiatan di Forum komunikasi Mahasiswa Hubungan Internasional, HIMAHI UKI memiliki

beberapa prestasi di Pertemuan Nasional Mahasiswa Hubungan Internasional (PNMHII) dan Pertemuan sela-nasional Mahasiswa Hubungan Internasional (PSNMHII) yang diadakan setiap tahun. Adapun prestasi yang diraih sebagai berikut:

1. Juara 3 dalam Diskusi Ilmiah Pertemuan Sela-Nasional Mahasiswa Hubungan Internasional (PSNMHII) Universitas Mulawarman (2019).
2. Juara 3 (per sub-tema) dan peringkat 6 Nasional dalam Diskusi Ilmiah Pertemuan Nasional Mahasiswa Hubungan Internasional (PNMHII) Universitas Jenderal Soedirman (2018).
3. Juara 2 dalam Diskusi Ilmiah Pertemuan Sela-Nasional Mahasiswa Hubungan Internasional (PSNMHII) Universitas Lampung (2018).